

Схема расположения границ публичного сервитута


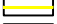

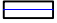
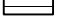
для эксплуатации объектов

КТП-43142, КТП-45006, ТП-43233, КТП-45004, ТП-43242, КТП-45005, ВЛ-10 кВ ф.
Комплекс 1 от ПС Восход, КЛ-10кВ ф.Комплекс ПС Восход к ТП-45005

Обзорная схема границ объекта землеустройства



УСЛОВНЫЕ ОБОЗНАЧЕНИЯ

-  - границы устанавливаемого публичного сервитута
-  - ось линии, контур объекта
-  - границы муниципального образования, населенных пунктов
-  - границы кадастрового квартала
-  - границы земельных участков, попадающих в зону публичного сервитута

- 1 - обозначение характерной точки границы устанавливаемого публичного сервитута
- :123 - кадастровый номер земельного участка
- 59:32:0000000 - кадастровый номер квартала
- г. Пермь - наименование муниципального образования, населенного пункта

Схема расположения границ публичного сервитута
для эксплуатации объектов
КТП-43142, КТП-45006, ТП-43233, КТП-45004, ТП-43242, КТП-45005, ВЛ-10 кВ ф.
Комплекс 1 от ПС Восход, КЛ-10кВ ф.Комплекс ПС Восход к ТП-45005

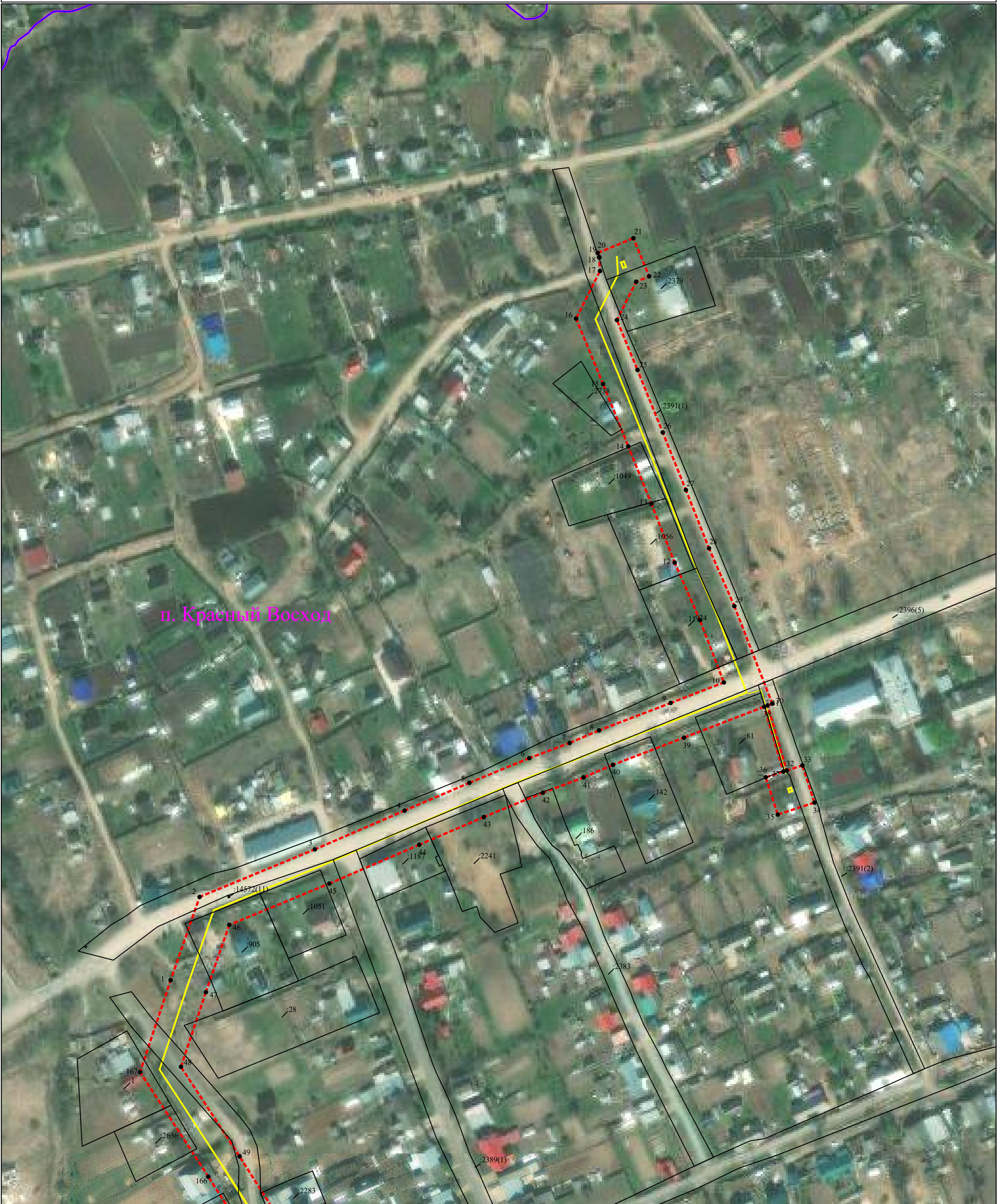


Схема расположения границ публичного сервитута
для эксплуатации объектов
КТП-43142, КТП-45006, ТП-43233, КТП-45004, ТП-43242, КТП-45005, ВЛ-10 кВ ф.
Комплекс 1 от ПС Восход, КЛ-10кВ ф.Комплекс ПС Восход к ТП-45005



Схема расположения границ публичного сервитута
для эксплуатации объектов
КТП-43142, КТП-45006, ТП-43233, КТП-45004, ТП-43242, КТП-45005, ВЛ-10 кВ ф.
Комплекс 1 от ПС Восход, КЛ-10кВ ф.Комплекс ПС Восход к ТП-45005



Схема расположения границ публичного сервитута
для эксплуатации объектов
КТП-43142, КТП-45006, ТП-43233, КТП-45004, ТП-43242, КТП-45005, ВЛ-10 кВ ф.
Комплекс 1 от ПС Восход, КЛ-10кВ ф.Комплекс ПС Восход к ТП-45005



Сведения о местоположении границ объектов
КТП-43142, КТП-45006, ТП-43233, КТП-45004, ТП-43242, КТП-45005, ВЛ-10 кВ ф.
Комплекс 1 от ПС Восход, КЛ-10кВ ф.Комплекс ПС Восход к ТП-45005

Каталог координат		
Площадь зоны публичного сервитута 70847 кв.м		
Обозначение характерных точек границ	Координаты, м	
	X	Y
1	2	3
1	515830.43	2199698.83
2	515877.47	2199715.19
3	515904.34	2199780.29
4	515926.22	2199830.96
5	515941.94	2199867.61
6	515955.87	2199901.44
7	515964.45	2199924.27
8	515971.54	2199940.81
9	515987.03	2199981.31
10	515998.62	2200011.35
11	516033.77	2199997.86
12	516066.28	2199983.58
13	516099.55	2199970.41
14	516131.95	2199957.37
15	516167.2	2199943.13
16	516204.13	2199927.87
17	516231.01	2199941.37
18	516238.75	2199940.93
19	516238.76	2199941.12
20	516241.19	2199940.11
21	516249.53	2199960.26
22	516228	2199969.18
23	516224.95	2199961.82
24	516203.29	2199950.95
25	516175.14	2199962.57
26	516139.81	2199976.85
27	516107.33	2199989.91
28	516074.38	2200002.96
29	516041.73	2200017.3
30	515986.66	2200038.71
31	515985.64	2200036.07
32	515948.89	2200046.9
33	515951.76	2200055.72
34	515930.74	2200062.56
35	515924.01	2200041.81
36	515945.02	2200035
37	515948.27	2200044.99
38	515984.92	2200034.19
39	515967.43	2199988.83
40	515952.08	2199948.71
41	515944.97	2199932.11
42	515936.33	2199909.14
43	515922.58	2199875.75
44	515906.94	2199839.26
45	515885	2199788.47
46	515861.65	2199731.93
47	515823.67	2199718.71
48	515781.52	2199704.68
49	515730.89	2199737.79
50	515679.46	2199770.46
51	515644.28	2199793.43
52	515595.66	2199825.23
53	515543.26	2199860.18
54	515548.06	2199916.41
55	515554.31	2199980.53
56	515575.92	2200052.71
57	515596.8	2200120.09
58	515615.65	2200182.72
59	515633.65	2200243.25
60	515650.1	2200247.08
61	515649.87	2200246.37
62	515659.02	2200243.41
63	515670.28	2200237.99
64	515681.02	2200260.31
65	515691.06	2200306.01
66	515705.96	2200352.21
67	515717.16	2200395.26

1	2	3
68	515728.44	2200435.97
69	515743.33	2200494.26
70	515754.34	2200535.98
71	515767.68	2200586.01
72	515764.53	2200610.63
73	515774.9	2200634.67
74	515805.95	2200635.89
75	515851.18	2200637.67
76	515903.75	2200640.04
77	515910.79	2200628.63
78	515910.64	2200628.56
79	515920.37	2200608.71
80	515939.95	2200618.28
81	515938.66	2200620.9
82	515939.79	2200621.61
83	515932.61	2200633.25
84	515930.22	2200638.13
85	515929.75	2200637.9
86	515922.53	2200649.6
87	515935.87	2200664.28
88	515973.03	2200707.12
89	515982.22	2200745.31
90	515990.62	2200777.2
91	516013.17	2200771.11
92	516066.19	2200755.4
93	516123.26	2200744.24
94	516171.33	2200735.92
95	516185.4	2200787.85
96	516196.45	2200834.21
97	516176.2	2200839.82
98	516165.04	2200793.03
99	516156.07	2200759.88
100	516127.06	2200764.9
101	516071.19	2200775.82
102	516018.89	2200791.31
103	515986.72	2200800.01
104	515928.61	2200826.03
105	515911.3	2200878.86
106	515891.83	2200932.11
107	515869.19	2200994.76
108	515849.26	2201050.05
109	515828.48	2201107.24
110	515809.18	2201165.06
111	515789.31	2201221.57
112	515767.45	2201284.64
113	515711.62	2201303.07
114	515663.34	2201317.31
115	515599.44	2201300.63
116	515535.5	2201284.62
117	515505.16	2201242.16
118	515493.43	2201243.15
119	515491.22	2201217.02
120	515521.42	2201214.48
121	515522.78	2201230.7
122	515548.02	2201266.02
123	515604.7	2201280.31
124	515663	2201295.51
125	515705.36	2201283.03
126	515751.01	2201267.96
127	515769.49	2201214.65
128	515789.32	2201158.26
129	515808.64	2201100.32
130	515829.52	2201042.91
131	515849.43	2200987.64
132	515872.09	2200924.93
133	515891.46	2200871.98
134	515911.55	2200810.63
135	515970.75	2200784.2
136	515961.86	2200750.45
137	515953.81	2200717.02
138	515920.17	2200678.22
139	515904.61	2200661.1

1	2	3
140	515850.3	2200658.65
141	515805.13	2200656.87
142	515760.86	2200655.13
143	515734.9	2200594.95
144	515746.97	2200589.74
145	515746.86	2200589.33
146	515730.05	2200589.33
147	515730.05	2200557.79
148	515738.35	2200557.79
149	515734.04	2200541.36
150	515723.01	2200499.54
151	515708.14	2200441.37
152	515696.88	2200400.7
153	515685.78	2200358.09
154	515670.76	2200311.49
155	515661.96	2200271.39
156	515617.01	2200260.95
157	515595.53	2200188.74
158	515576.72	2200126.23
159	515555.84	2200058.83
160	515533.61	2199984.59
161	515527.14	2199918.33
162	515521.28	2199849.6
163	515584.08	2199807.71
164	515632.8	2199775.85
165	515668.08	2199752.8
166	515719.51	2199720.13
167	515778.52	2199681.54
1	515830.43	2199698.83